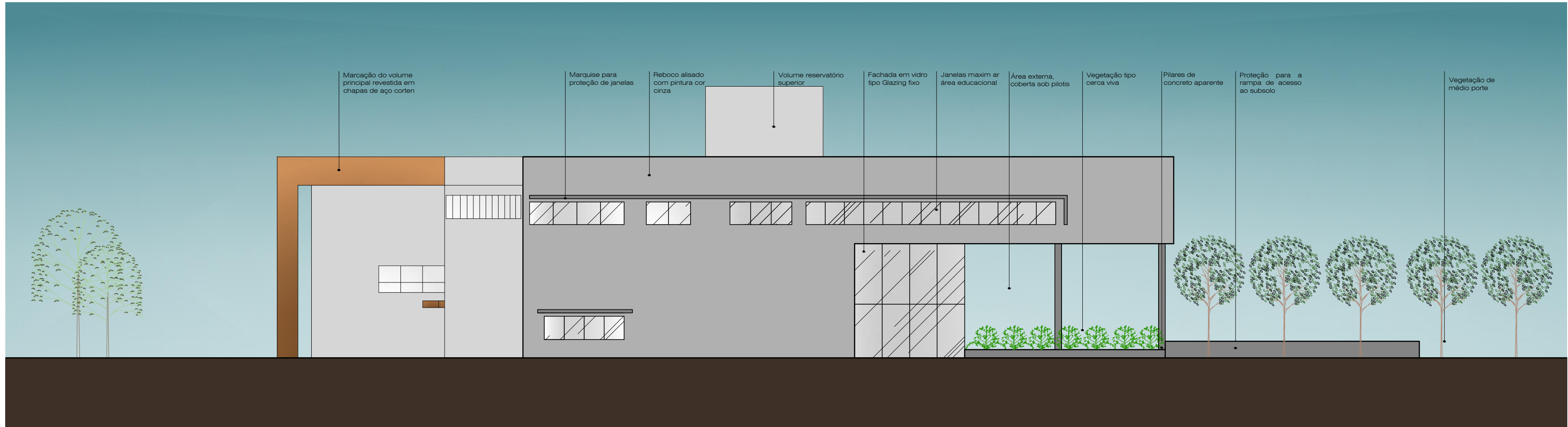


FACHADA

1/200



FACHADA SUL

VISTA DO EDIFÍCIO PELA ESQUINA



Pavimentação diferenciada, afim de valorizar o pedestre e diminuir a velocidade dos veículos.

Fachada voltada ao acesso a terminal central, onde existe um fluxo intenso e constante de pedestres

Vista do equipamento pelo acesso do terminal central, e esquina com as ruas Duque de Caixias e Desembargador Pedro Silva, onde também foi proposto o paver vermelho no pavimento, dando a essas ruas prioridade ao pedestre, diminuindo a velocidade dos veículos.

RESERVATÓRIO

O reservatório foi dimensionado conforme NBR 5626/28 considerando o uso dos espaços internos, sendo assim:

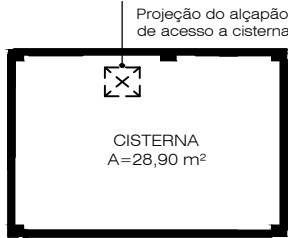
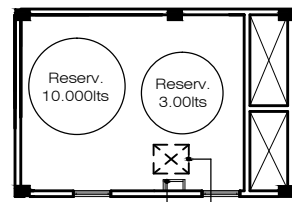
Cálculo Reservatório			
AMBIENTE	Nº PESSOAS	LTS P/ PESSOA	TOTAL
Cinemas	203	2	406 lts
Café	80	25	2000 lts
Escola	150	50	7500 lts
Total consumo diário			9.606
Consumo para dois dias + 20% (R.T.I)			23.773

Cisterna: 11.887 lts equivalente a 60% do consumo

Reservatório Superior: 7.924 lts equivalente a 40% do consumo + .5.000 lts (R.T.I) = 12.924lts

PLANTAS RESERVATÓRIOS

1/200



Acesso terminal central

Via com pavimento paver para redução de velocidade de veículos

Praça Maria Silva Rodrigues



CINEMA AO AR LIVRE

Rua Desembargador Pedro Silva

Passeio público

Arquibancada para o cinema

Fachada utilizada para projeção de imagens

Utilizando da própria fachada para a projeção de imagens, o cinema ao ar livre é um local externo para todos os que passarem pela rua. Dessa forma esse espaço chama a atenção e o acesso ao lado, para dentro da edificação, chega direto na área de exposições o que é um atrativo a mais para o público.

PLANTA DE COBERTURA

1/500



ÍNDICES URBANÍSTICOS

Áreas	
Área total do terreno	5.409 m²
Área total pav. térreo	2.034,80 m²
Área total do 2º pavimento	1.453,50m²
Total Edifício	3.488,30 m²
Área total do subsolo	2.317,40 m²
Índices Urbanísticos Conf. Plano Diretor	
I.A. = 4 Total Permitido 21.636 m²	
I.A. Utilizado 0,65	
T.O. = 60%	
T.O. Utilizada 40%	
T.I= 20%	
T.I Utilizada 28%	